

# 「穀物相場のこれからの展望」

2010年7月27日  
日本ユニコム株式会社  
石本秀也

### 留意事項について

商品先物取引は元本及び利益が保証されているものではありません。お取引を始めるに際しては、「委託のガイド」及び「受託契約準則」等を熟読し、取引内容や仕組み、リスク等を十分にご理解、ご確認のうえ、ご検討くださいますようお願いいたします。

商品先物取引は、実際の取引金額が取引本証拠金の額に比べて著しく大きく、商品相場がおお客様の建玉に対して不利な方向に変動した場合、短期間のうちに損失が生じるおそれがあり、預託している証拠金の額を上回る損失が発生する可能性があります。

取引本証拠金の額に対する取引金額の割合は、商品や約定値段によって異なりますので現時点では明示できませんが、概ね10倍～30倍となります。また、お客様が最初に預託する取引本証拠金の額は商品により異なり、最高額は1枚当り15万円です。ただし、その後の相場の変動によっては追加の預託が必要になる場合もありますのでご注意ください。追加に必要な証拠金の額は、商品や相場の変動によって異なります。

建玉時及び決済時の取引手数料は商品や取引形態によって異なり、片道1枚当りの取引手数料は以下の通りです。また、デイトレードの場合は決済時の取引手数料が無料となりますが、対面取引は商品によって異なり、決済時の取引手数料がかかる商品がありますので、ご注意下さい。

- ・対面取引：567円～9780円
- ・オンライン取引：190円～380円
- ・コールセンター取引：420円～1890円

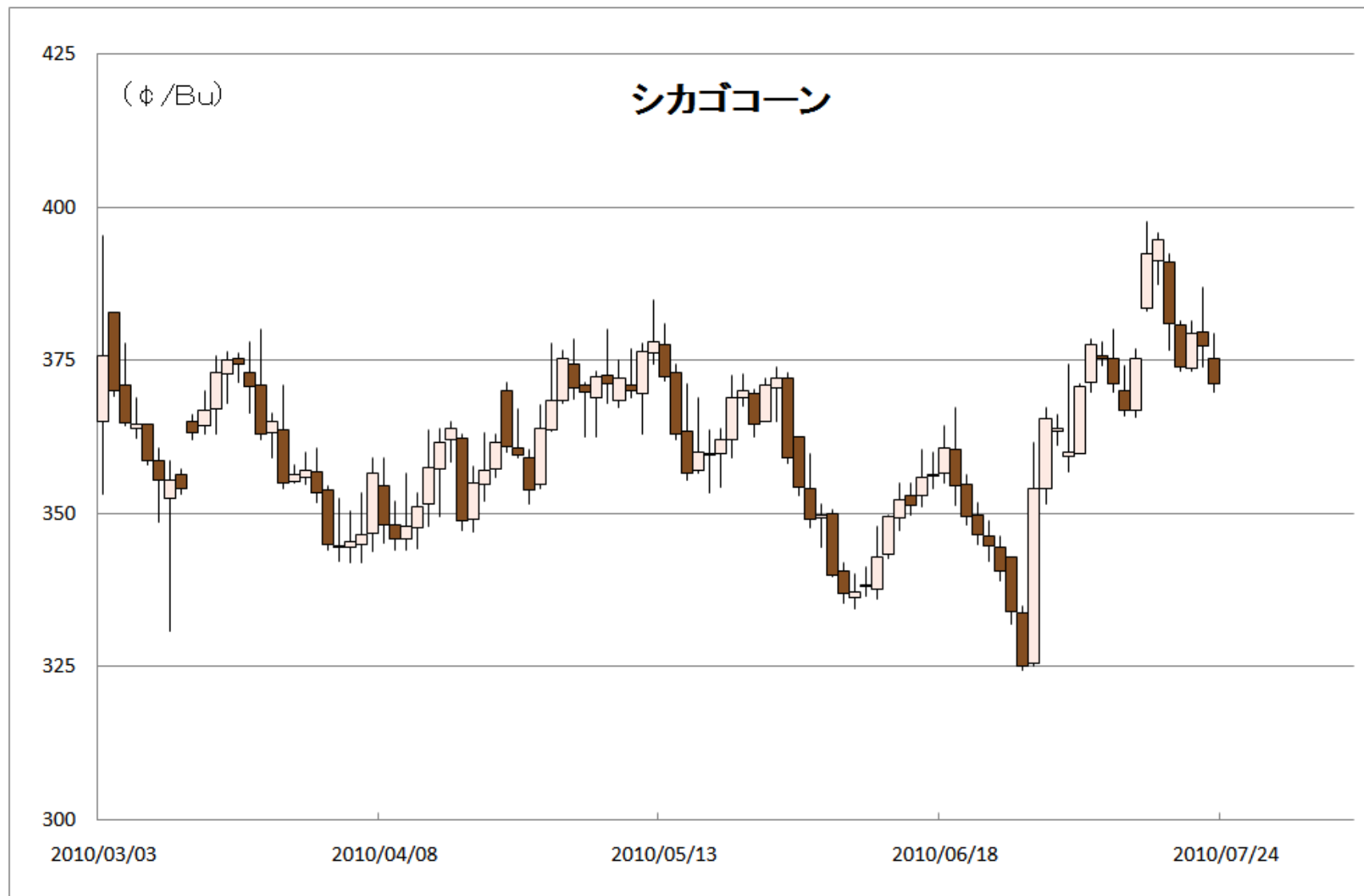
(上記の取引本証拠金及び取引手数料は平成22年7月1日現在)

当社ディスクロージャー資料は本支店および日本商品先物取引協会(本部・支部またはホームページ)で閲覧できます。

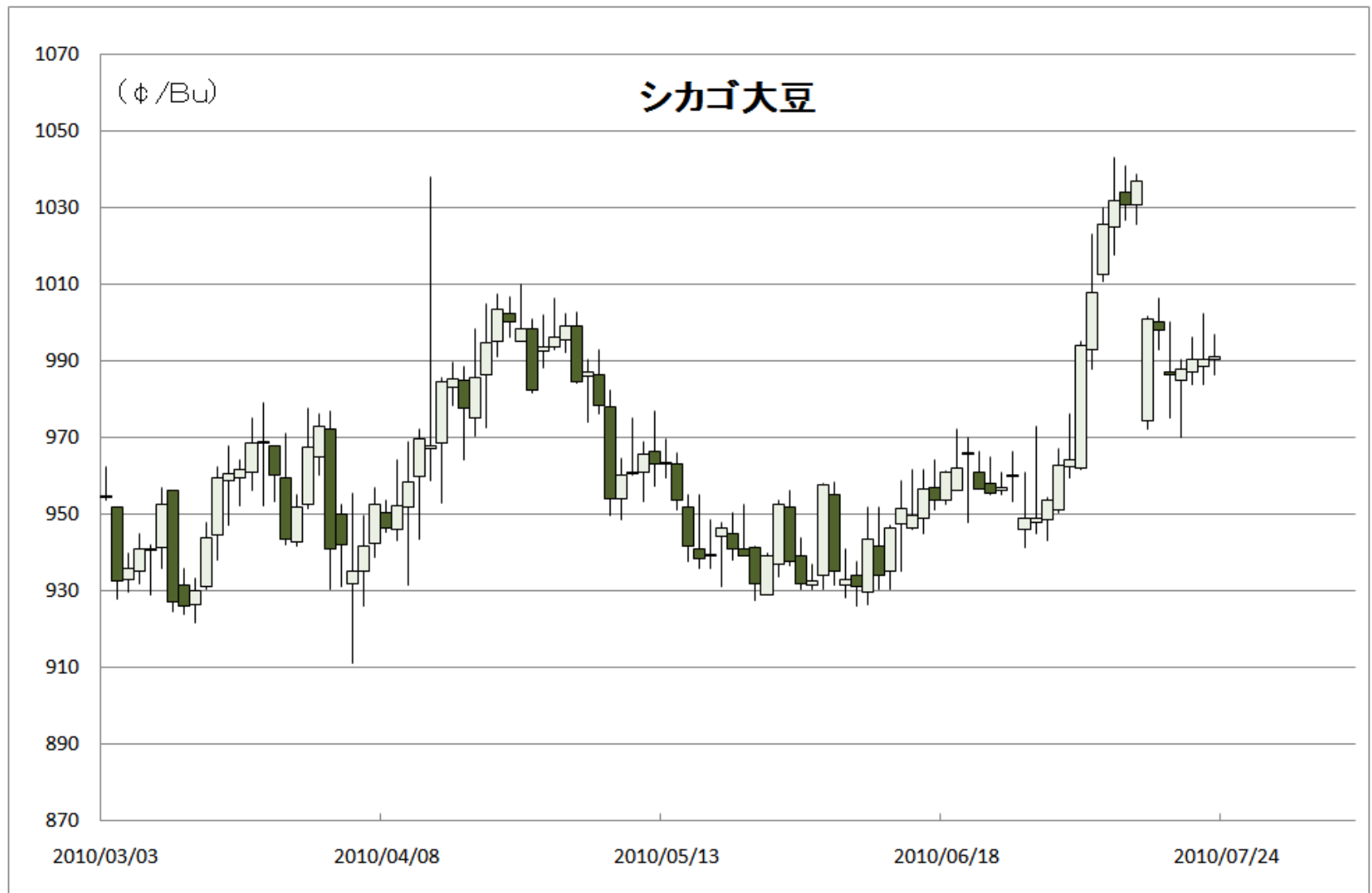
お客様相談窓口

- ・日本ユニコム株式会社 営業管理部(東京都中央区日本橋蛸殻町1-38-11) 0120-050-633
- ・日本商品先物取引協会相談センター(東京都中央区日本橋小網町9-4) 03-3664-6243

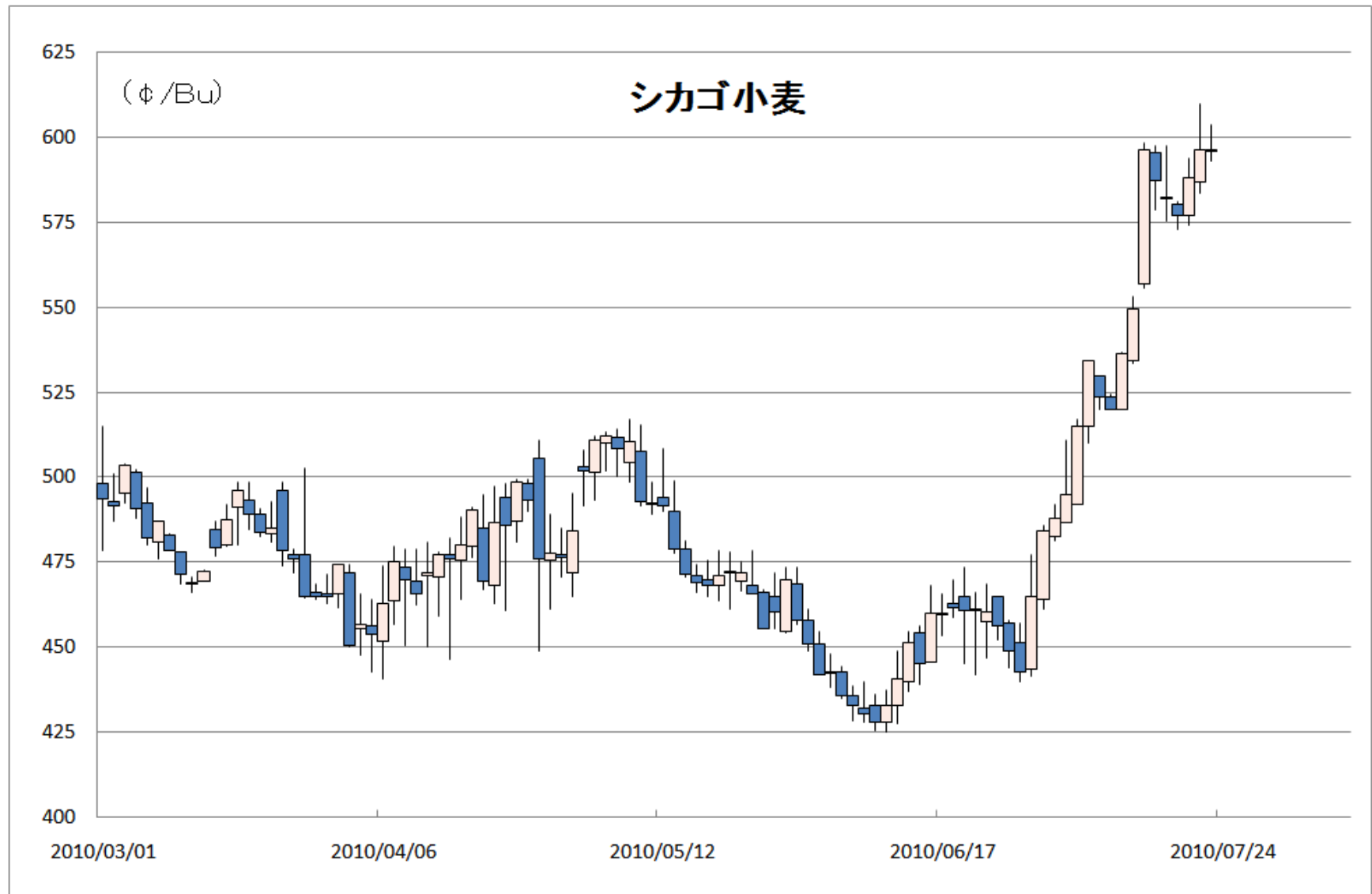
商品取引員 日本商品先物取引協会会員 日本ユニコム株式会社



当資料は、情報提供を目的としており、当社取り扱い商品に係る売買を勧誘するものではありません。当資料の内容は、正確性に万全を期してはありますが、これを保証するものではありません。投資に関する最終決定は、お客様ご自身の判断でなさるようお願いいたします。また、当資料の一部または全てを利用することにより生じた、いかなる損失・損害についても責任を負いません。取引に関しましては、取引内容を十分ご理解のうえ、ご自身の判断でお取引いただきますようお願いいたします。



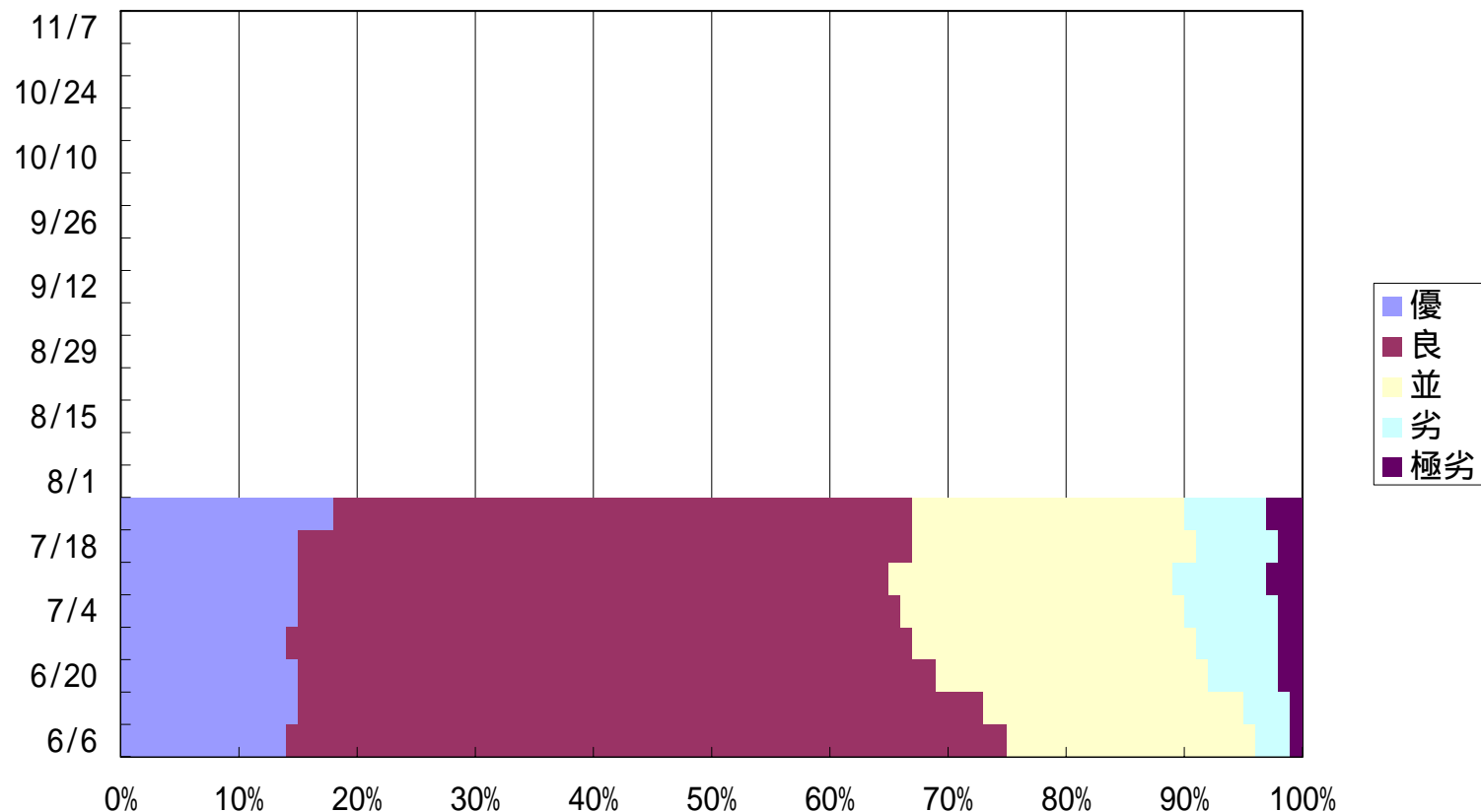
当資料は、情報提供を目的としており、当社取り扱い商品に係る売買を勧誘するものではありません。当資料の内容は、正確性に万全を期してはありますが、これを保証するものではありません。投資に関する最終決定は、お客様ご自身の判断でなさるようお願いいたします。また、当資料の一部または全てを利用することにより生じた、いかなる損失・損害についても責任を負いません。取引に関しましては、取引内容を十分ご理解のうえ、ご自身の判断でお取引いただきますようお願いいたします。



当資料は、情報提供を目的としており、当社取り扱い商品に係る売買を勧誘するものではありません。当資料の内容は、正確性に万全を期してはありますが、これを保証するものではありません。投資に関する最終決定は、お客様ご自身の判断でなさるようお願いいたします。また、当資料の一部または全てを利用することにより生じた、いかなる損失・損害についても責任を負いません。取引に関しましては、取引内容を十分ご理解のうえ、ご自身の判断でお取引いただきますようお願いいたします。

出所: 米国農務省 (USDA)

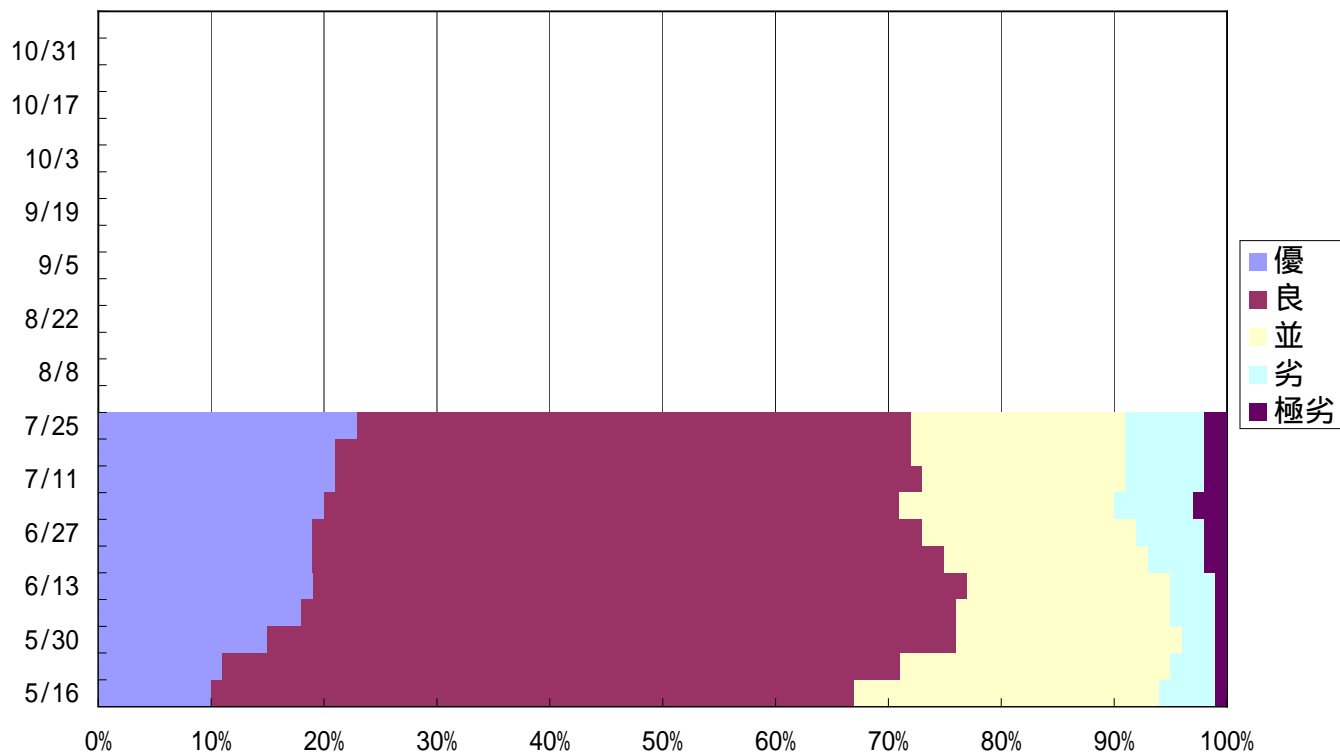
大豆 全米18州作柄状況



**優と良の合計 : 67%**  
**前週 : 67%**

出所: 米国農務省 (USDA)

### コーン 全米18州作柄状況



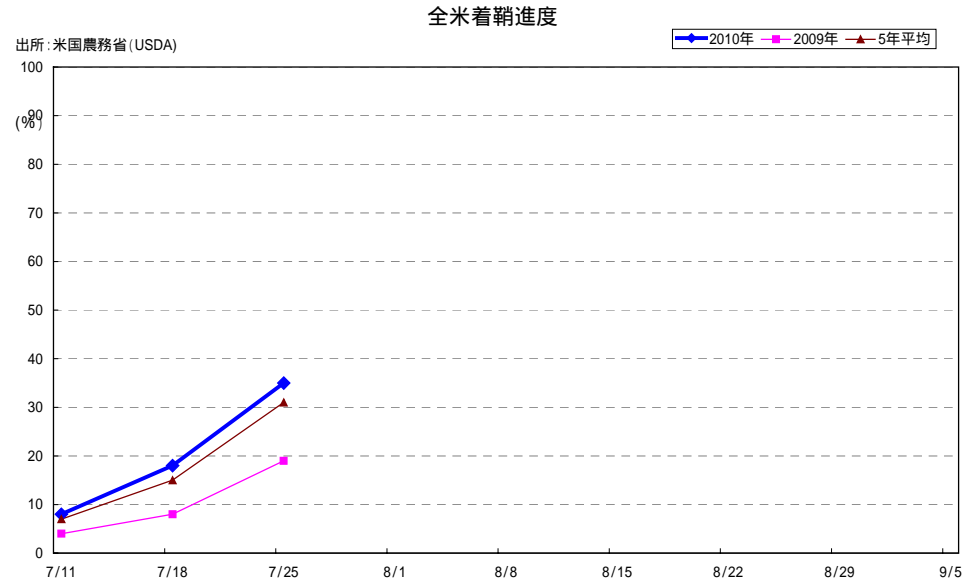
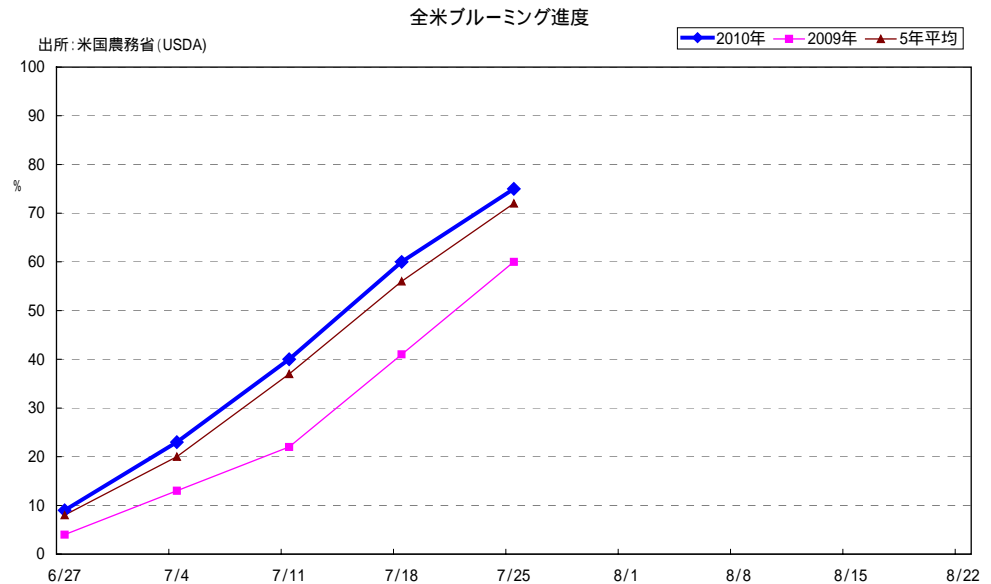
**優と良の合計 : 72%**  
**前週 : 72%**

## < 大豆 ブルーミング進捗 >

2010年 : 75% (+15p)  
 前年同期 : 60%  
 過去5年平均 : 72%

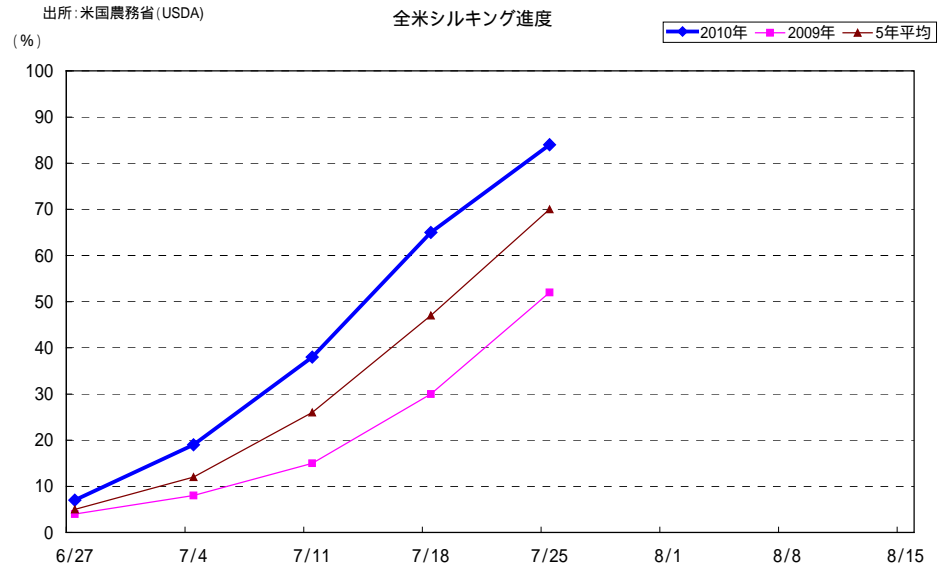
## < 大豆 着サヤ(全米) >

2010年 : 35% (+17p)  
 前年同期 : 19%  
 過去5年平均 : 31%



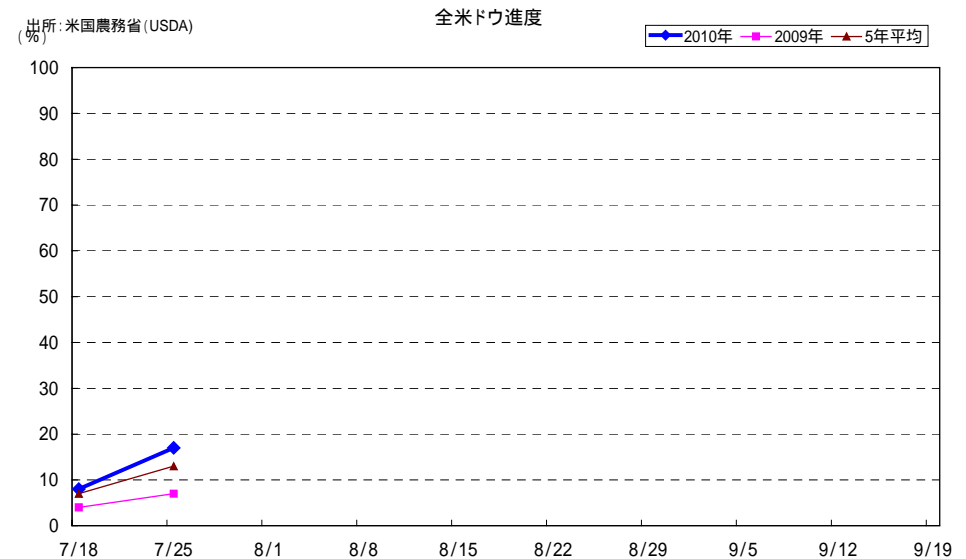
## < コーン シルキング進捗 >

2010年 : 84% (+19p)  
 前年同期 : 52%  
 過去5年平均 : 70%



## < コーン ドウ進捗 >

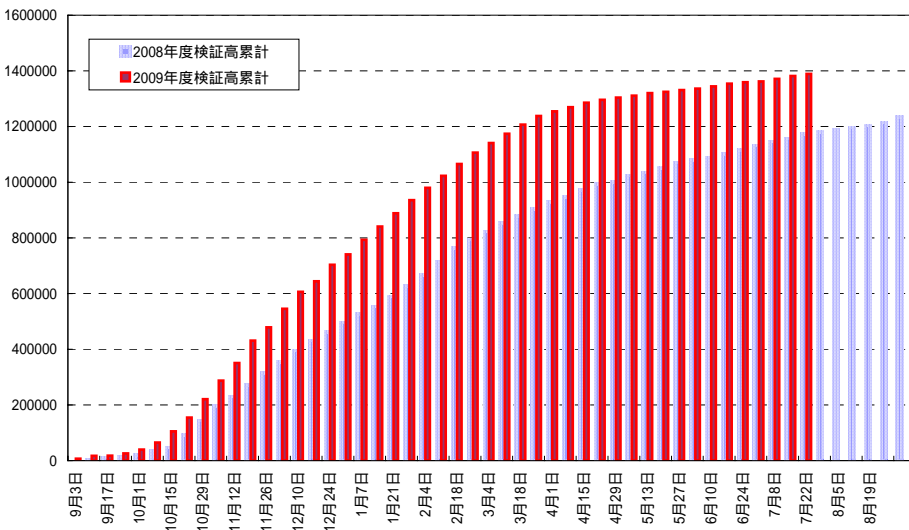
2010年 : 17% (+9p)  
 前年同期 : 7%  
 過去5年平均 : 13%



(単位:千ブッシェル)

大豆米国週間輸出検証高 08年対09年 (累計)

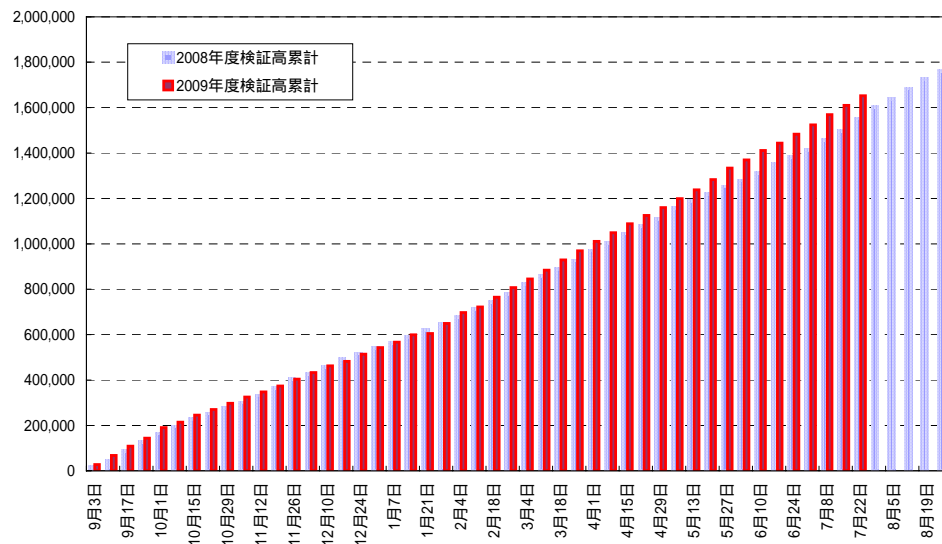
出所:USDA



(単位:千ブッシェル)

とうもろこし米国週間輸出検証高 08年対09年 (累計)

出所:USDA



単位:万B U

	農務省発表	予想レンジ
大豆	659.5	500-900
コーン	4242.1	2800-3500

\* 市場予想はロイター参照